

【1】全体概要

◆ 結果概要

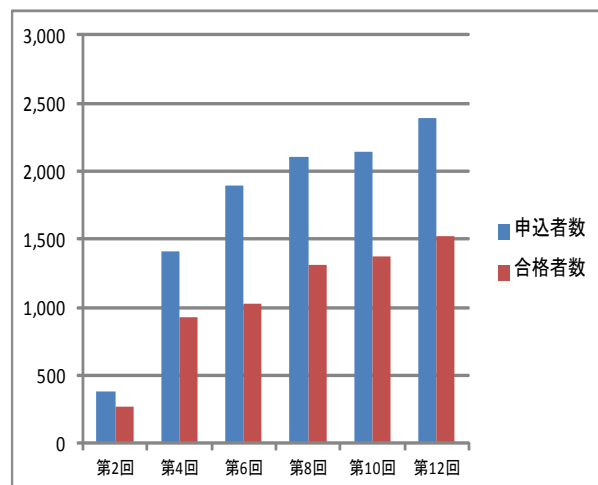
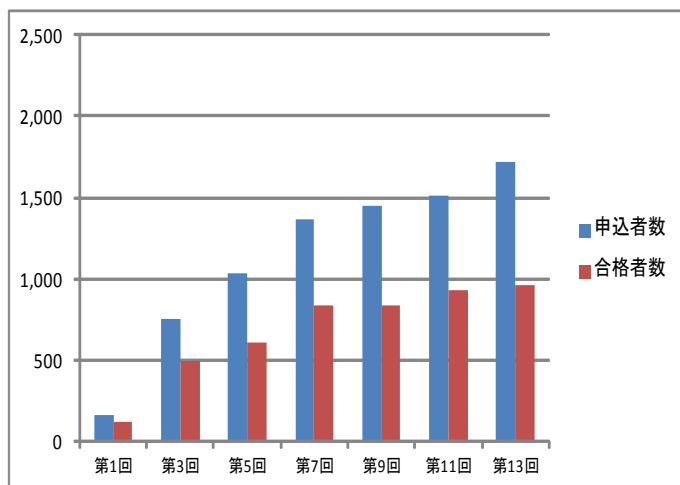
第13回は、7月検定としては過去で最も多い1,718人が申し込みをされ、959人の方が合格されました。これまでの申込者数の累計は18,313人、合格者の累計は11,211人となりました。

また、各級の合格率と平均点は、残念ながら各級とも前回（12回）を下回る結果となりました。

●7月検定の申込者数・合格者数 <未認定者含む>

●1月検定の申込者数・合格者数 <未認定者含む>

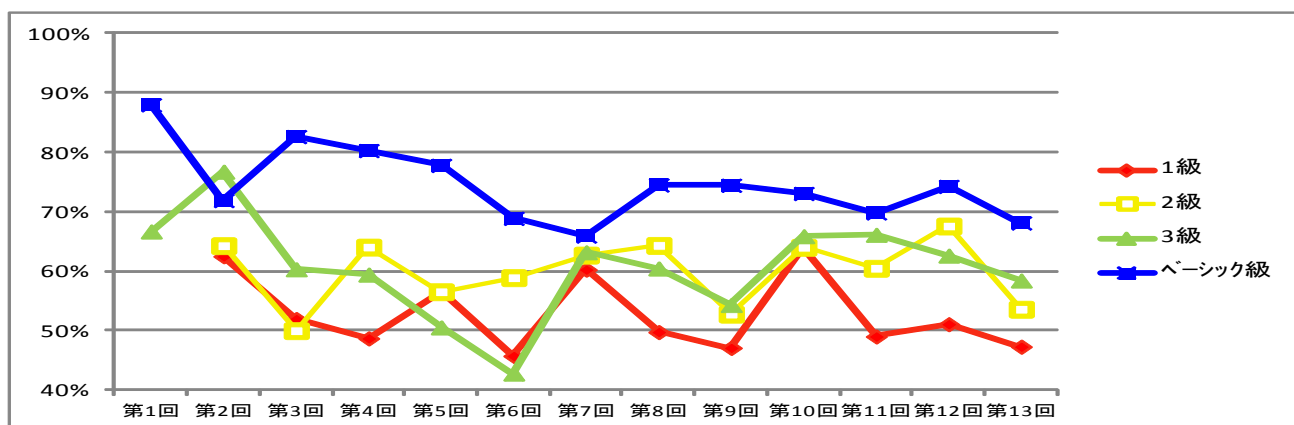
<第1回は1級と2級未実施>



全級	第1回	第3回	第5回	第7回	第9回	第11回	第13回
申込者数	158	755	1,033	1,364	1,454	1,515	1,718
合格者数	125	494	610	840	836	929	959

全級	第2回	第4回	第6回	第8回	第10回	第12回
申込者数	381	1,411	1,889	2,101	2,145	2,389
合格者数	263	923	1,022	1,315	1,379	1,516

●各級の合格率の推移 <未認定者含む、第1回は1級と2級未実施>



合格率	級	第1回	第2回	第3回	第4回	第5回	第6回	第7回	第8回	第9回	第10回	第11回	第12回	第13回
	1級		62.5%	51.9%	48.7%	56.6%	45.7%	60.3%	49.8%	47.1%	63.9%	49.0%	51.1%	47.3%
2級		64.3%	50.0%	64.0%	56.5%	58.9%	62.7%	64.3%	52.8%	64.0%	60.5%	67.6%	53.6%	
3級		66.7%	76.7%	60.3%	59.4%	50.5%	42.8%	63.2%	60.4%	54.3%	65.9%	66.1%	62.6%	58.4%
ベーシック級		88.0%	71.9%	82.6%	80.3%	77.8%	68.9%	65.9%	74.5%	74.4%	73.1%	69.8%	74.2%	68.1%

平均点	級	第1回	第2回	第3回	第4回	第5回	第6回	第7回	第8回	第9回	第10回	第11回	第12回	第13回
	1級		64.0	61.4	59.1	62.6	60.3	62.3	59.5	58.1	64.0	58.6	60.5	59.2
2級		64.0	59.7	64.5	62.3	63.7	63.6	64.0	60.6	63.3	63.2	65.3	62.0	
3級		66.9	69.2	62.5	65.2	60.4	59.0	65.1	63.4	60.8	66.3	66.5	64.5	63.4
ベーシック級		79.2	69.6	73.8	72.2	71.6	68.3	65.1	68.6	67.5	67.7	66.5	67.8	66.8

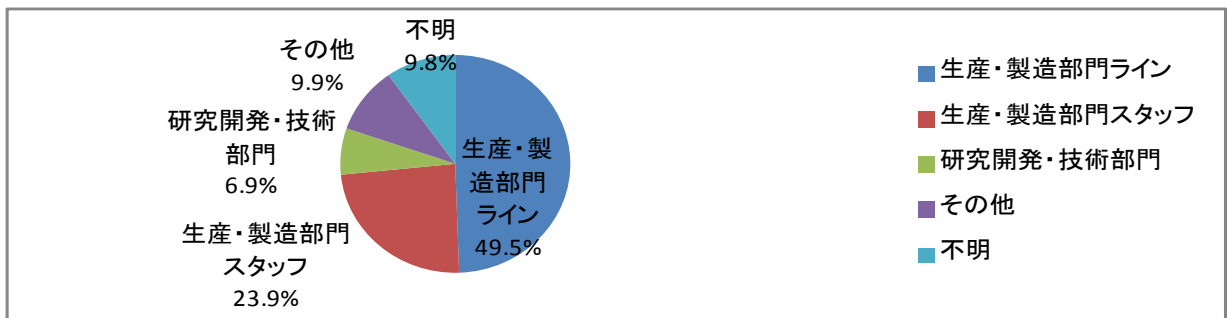
◆職種別、階層別の特徴

生産マイスター検定は、主に製造業を中心とした「ものづくり中核人材の育成」を目的として開発された検定です。そのため、第13回も受検者の49.5%が生産・製造部門ラインとなっています。また、生産・製造部門スタッフと研究開発・技術部門の合計は全体の30.8%を占めており、生産・製造部門ラインと合わせると全体の80.3%となります。

一方、受検者の階層を見ると、「一般層」が全体の57.5%を占め、その多くが3級、またはベーシック級を受検しています。「グループリーダー層」は全体の18.7%で主に3級の受検、「第一線監督者層」は全体の6.5%で主に2級の受検、「管理者層」は全体の7.3%で主に1級の受検が多くなっています。

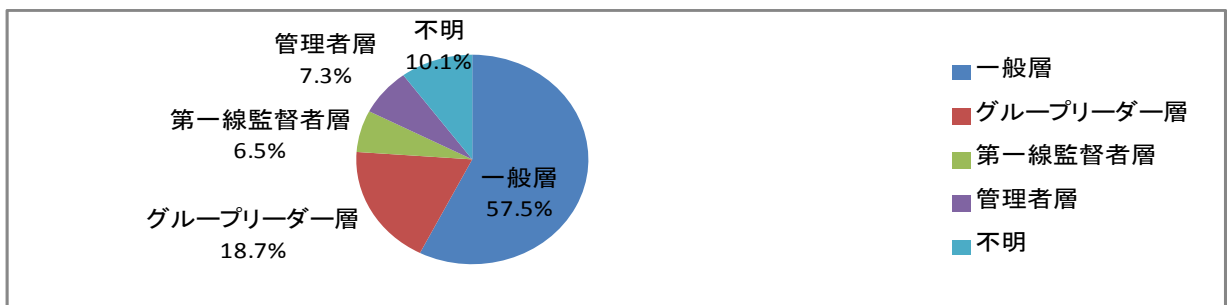
まさに、製造業の皆さんが全社一体となって、「共通言語づくり」や「階層別教育」といった取り組みをされていることがうかがえます。

●職種別の内訳



階層	1級	2級	3級	ベーシック級	計	
生産・製造部門ライン	47	141	373	289	850	49.5%
生産・製造部門スタッフ	61	78	155	117	411	23.9%
研究開発・技術部門	28	30	41	20	119	6.9%
その他	25	24	70	51	170	9.9%
不明	18	21	62	67	168	9.8%
計	179	294	701	544	1,718	100.0%

●階層別の内訳



階層	1級	2級	3級	ベーシック級	計	
一般層	64	122	394	407	987	57.5%
グループリーダー層	33	64	184	40	321	18.7%
第一線監督者層	21	54	28	8	111	6.5%
管理者層	43	33	30	19	125	7.3%
不明	18	21	65	70	174	10.1%
計	179	294	701	544	1,718	100.0%