

# 【1】全体概要

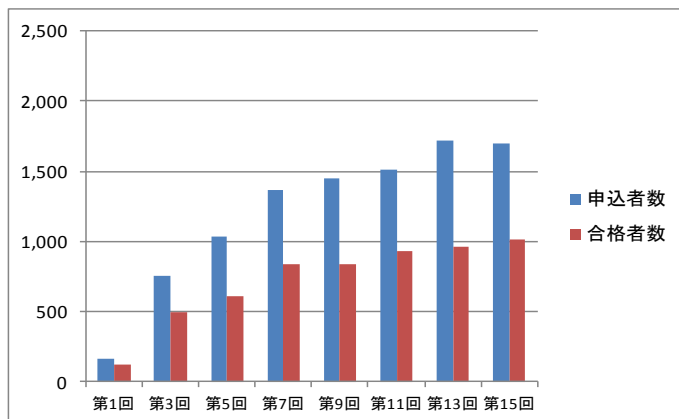
## ◆ 結果概要

第15回は、1,698人が申し込みをされ、1,011人の方が合格されました。合格者の皆さん、おめでとうございます。残念ながら不合格の方は、次回の合格をお祈りいたします。なお、これまでの申込者数の累計は22,654人、合格者の累計は13,749人となりました。

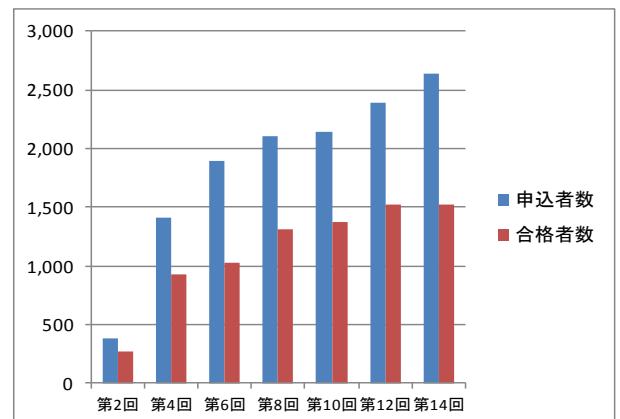
次に、各級の合格率を見ると、前回（第14回）よりも3級の皆さんの健闘ぶりが光っています。また、1級とベーシック級の合格率では20.2ポイントもの差があり、1級の難しさが感じ取れます。

### ●7月検定の申込者数・合格者数 <未認定者含む>

<第1回は1級と2級未実施>



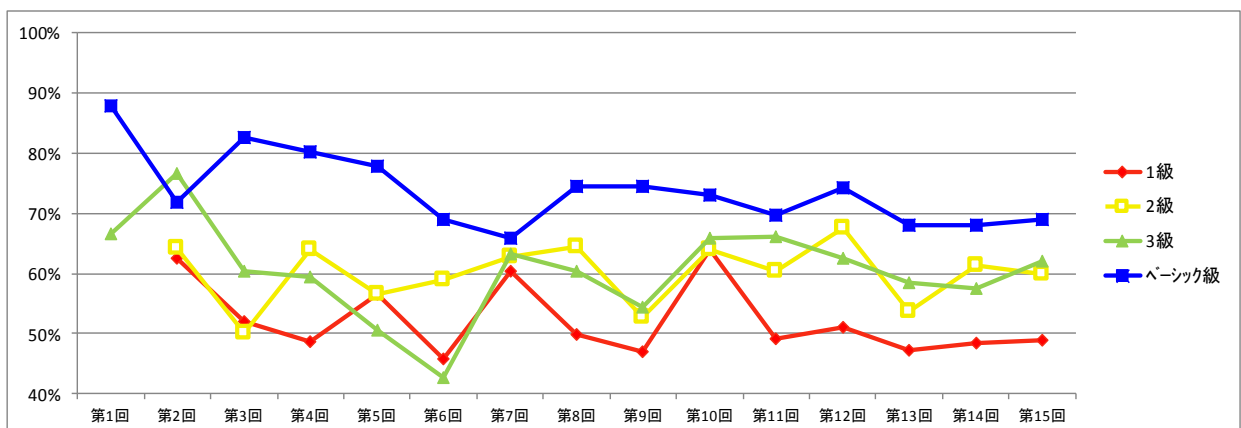
### ●1月検定の申込者数・合格者数 <未認定者含む>



全級	第1回	第3回	第5回	第7回	第9回	第11回	第13回	第15回
申込者数	158	755	1,033	1,364	1,454	1,515	1,718	1,698
合格者数	125	494	610	840	836	929	959	1,011

全級	第2回	第4回	第6回	第8回	第10回	第12回	第14回
申込者数	381	1,411	1,889	2,101	2,145	2,389	2,643
合格者数	263	923	1,022	1,315	1,379	1,516	1,527

### ●各級の合格率の推移 <未認定者含む、第1回は1級と2級未実施>



合格率 (対受検者)	級	第1回	第2回	第3回	第4回	第5回	第6回	第7回	第8回	第9回	第10回	第11回	第12回	第13回	第14回	第15回
	1級		62.5%	51.9%	48.7%	56.6%	45.7%	60.3%	49.8%	47.1%	63.9%	49.0%	51.1%	47.3%	48.3%	48.9%
	2級		64.3%	50.0%	64.0%	56.5%	58.9%	62.7%	64.3%	52.8%	64.0%	60.5%	67.6%	53.6%	61.3%	60.0%
	3級	66.7%	76.7%	60.3%	59.4%	50.5%	42.8%	63.2%	60.4%	54.3%	65.9%	66.1%	62.6%	58.4%	57.6%	62.0%
	ベーシック級	88.0%	71.9%	82.6%	80.3%	77.8%	68.9%	65.9%	74.5%	74.4%	73.1%	69.8%	74.2%	68.1%	68.0%	69.1%

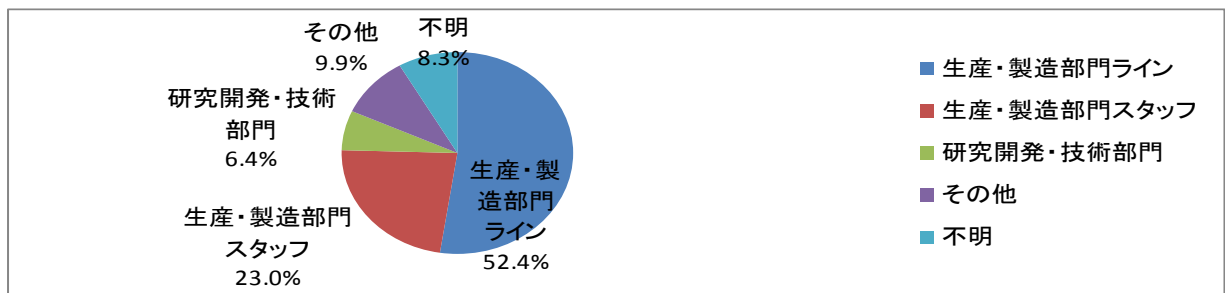
<参考>	級	第1回	第2回	第3回	第4回	第5回	第6回	第7回	第8回	第9回	第10回	第11回	第12回	第13回	第14回	第15回
	1級		64.0	61.4	59.1	62.6	60.3	62.3	59.5	58.1	64.0	58.6	60.5	59.2	59.2	60.6
	2級		64.0	59.7	64.5	62.3	63.7	63.6	64.0	60.6	63.3	63.2	65.3	62.0	63.5	61.8
	3級	66.9	69.2	62.5	65.2	60.4	59.0	65.1	63.4	60.8	66.3	66.5	64.5	63.4	63.9	64.2
	ベーシック級	79.2	69.6	73.8	72.2	71.6	68.3	65.1	68.6	67.5	67.7	66.5	67.8	66.8	66.0	66.2

## ◆職種別、階層別の特性

生産マイスター検定は、主に製造業を中心とした「ものづくり中核人材の育成」を目的として開発された検定です。そのため、第15回も受検者の約半数（52.4%）が生産・製造部門ラインとなっています。また、生産・製造部門スタッフと研究開発・技術部門の合計は全体の29.4%を占めており、生産・製造部門ラインと合わせると全体の81.8%となります。

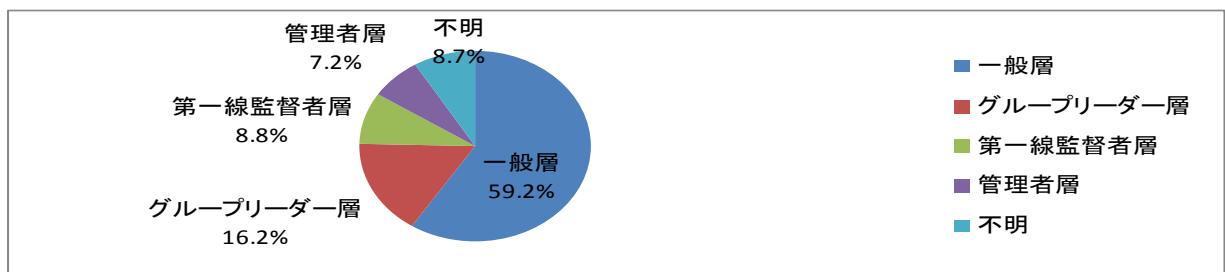
一方、受検者の階層を見ると、「一般層」が全体の59.2%を占め、その多くが3級、またはベーシック級を受検しています。「グループリーダー層」は全体の16.2%で主に3級の受検、「第一線監督者層」は全体の8.8%で主に2級の受検が多くなっています。なお、全体の7.2%の「管理者層」は1級～3級がほぼ同じ受検者数になっています。これは、本来の1級受検だけが目的ではなく、初めての生産マイスター導入企業において、まずは2級や3級受検を管理者にチャレンジしてもらい、その内容を知る取り組みをされていることが大きな理由かと思われます。

### ●職種別の内訳



階層	1級	2級	3級	ベーシック級	計	割合
生産・製造部門ライン	59	167	363	301	890	52.4%
生産・製造部門スタッフ	60	92	151	88	391	23.0%
研究開発・技術部門	32	28	26	22	108	6.4%
その他	21	35	61	51	168	9.9%
不明	12	23	52	54	141	8.3%
計	184	345	653	516	1,698	100.0%

### ●階層別の内訳



階層	1級	2級	3級	ベーシック級	計	割合
一般層	70	144	400	391	1,005	59.2%
グループリーダー層	26	72	137	40	275	16.2%
第一線監督者層	38	66	31	14	149	8.8%
管理者層	38	39	33	12	122	7.2%
不明	12	24	52	59	147	8.7%
計	184	345	653	516	1,698	100.0%